

INVACARE STREAM LiNX

Guía de montaje



INVACARE STREAM LiNX - Guía de montaje



La silla Electrónica Stream LiNX se entrega desmontada y con las baterías desconectadas. Esta guía pretende mostrar, paso a paso, cómo montar la silla y conectar las baterías. Al pedir una Stream, deberá recibir un palet con dos cajas (imagen a la izquierda). La caja grande contiene el chasis de la silla y la unidad de asiento con todos los accesorios y la caja pequeña contiene las baterías y los manuales de usuario (imagen a continuación).



INVACARE STREAM LiNX - Guía de montaje

Abrir la caja grande (imagen abajo)



Separe cada uno de los componentes (imagen a la izquierda)

1. Cojín de asiento
2. Respaldo
3. Reposabrazos
4. Reposapiés
5. Mando LiNX



INVACARE STREAM LiNX - Guía de montaje



Los siguientes pasos muestran cómo ensamblar los reposabrazos, los reposapiés, el respaldo, el cojín y el mando LiNX. El cinturón pélvico (A) se suministra con el asiento y ya está instalado. Deberá ajustarse al usuario en el momento de la entrega.

Para realizar el montaje de estos componentes, va a necesitar:

- 2 llaves combinadas tamaño 11/12/13
- 1 juego de llaves Allen

(nota! Las herramientas no se entregan con el producto)



INVACARE STREAM LiNX - Guía de montaje

MONTAJE DE LOS REPOSABRAZOS



Encaje el reposabrazos en el soporte del reposabrazos. Para saber el lado correcto, tenga en cuenta que el protector debe ir hacia dentro y además el reposabrazos del lado derecho lleva el soporte del mando.

Guía de montaje Stream LinX



Apretar la palomilla 1 para estabilizar el reposabrazos. La palomilla 2 sirve para ajustar la altura del reposabrazos.

INVACARE STREAM LinX - Guía de montaje

MONTAJE DE LOS REPOSAPIÉS



Fije el reposapiés al soporte, colocándolo de lado y luego girándolo hacia adentro.

INVACARE STREAM LinX - Guía de montaje

MONTAJE DEL RESPALDO



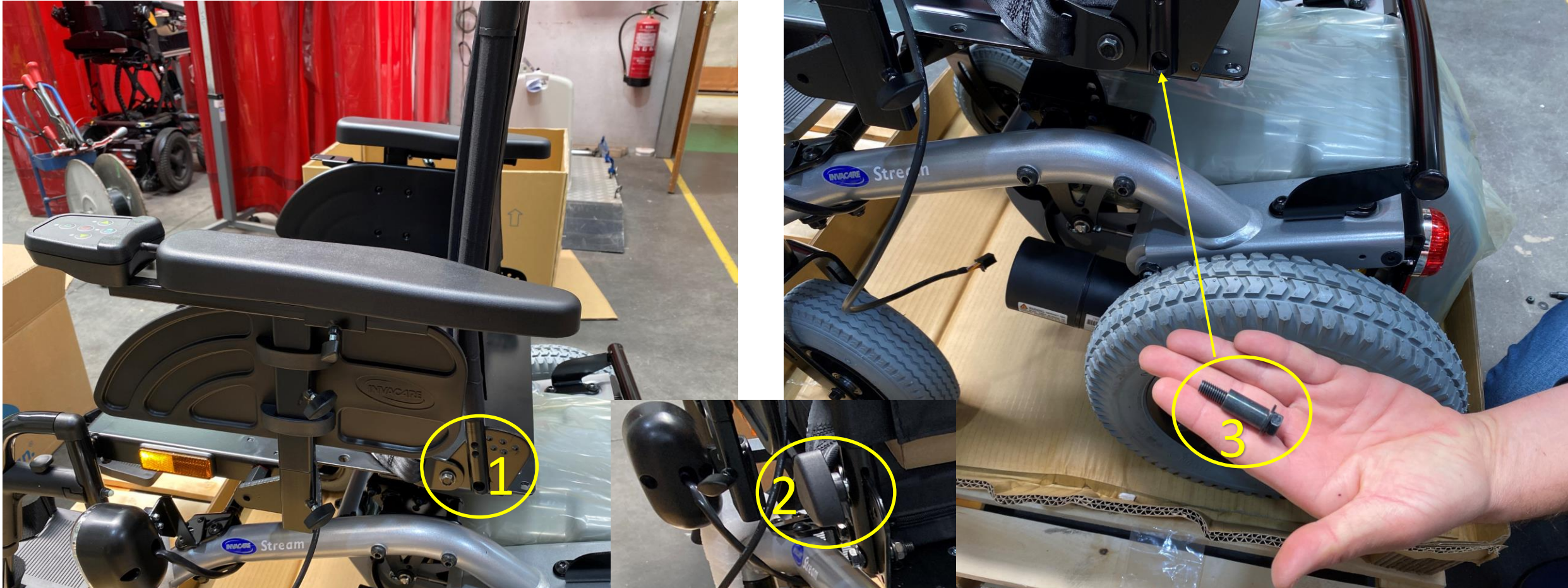
Retire la parte marcada en la imagen. Debería poder quitarlo sin herramienta. Si es necesario, puede usar la llave tam. 10



Coloque el respaldo a través de la placa perforada en cada lado. Alinee el respaldo para que encaje simultáneamente en ambos lados.

INVACARE STREAM LinX - Guía de montaje

MONTAJE DEL RESPALDO



Elija el ángulo de respaldo deseado. Los agujeros en la parte superior de la pieza (1) se utilizan para ajustar el ángulo del respaldo. Los orificios superiores y frontales permiten que el respaldo quede más recto, mientras que los orificios traseros permiten que el respaldo quede más reclinado. Inserte la palomilla (2) en el orificio elegido e inserte la pieza (3) en el orificio inferior, apretando la tuerca con llave para que el respaldo quede estable.

INVACARE STREAM LINX - Guía de montaje

MONTAJE DEL RESPALDO



El cojín debe colocarse sobre la superficie del asiento, en una posición centrada. La cremallera de la funda debe estar orientado hacia la parte trasera, quedando cerca del respaldo.

INVACARE STREAM LiNX - Guía de montaje

MONTAJE DEL MANDO



El mando debe instalarse en el soporte (1) que está fijado al reposabrazos. Inserte los tornillos (2) a través del orificio en el soporte 1 y coloque el mando encima del soporte para que coincidan los orificios. Para finalizar el proceso, apriete los tornillos con una llave allen N° 4.

Nota: Como puede ver el soporte 1 tiene una guía, lo que te permite ajustar la posición del mando más interna o externamente.

INVACARE STREAM LinX - Guía de montaje

MONTAJE DEL MANDO



La posición del mando puede ser ajustada e profundidad (1) y en altura (2).

INVACARE STREAM LiNX - Guía de montaje

MONTAJE DEL MANDO - Instalación del Cable de Conexión



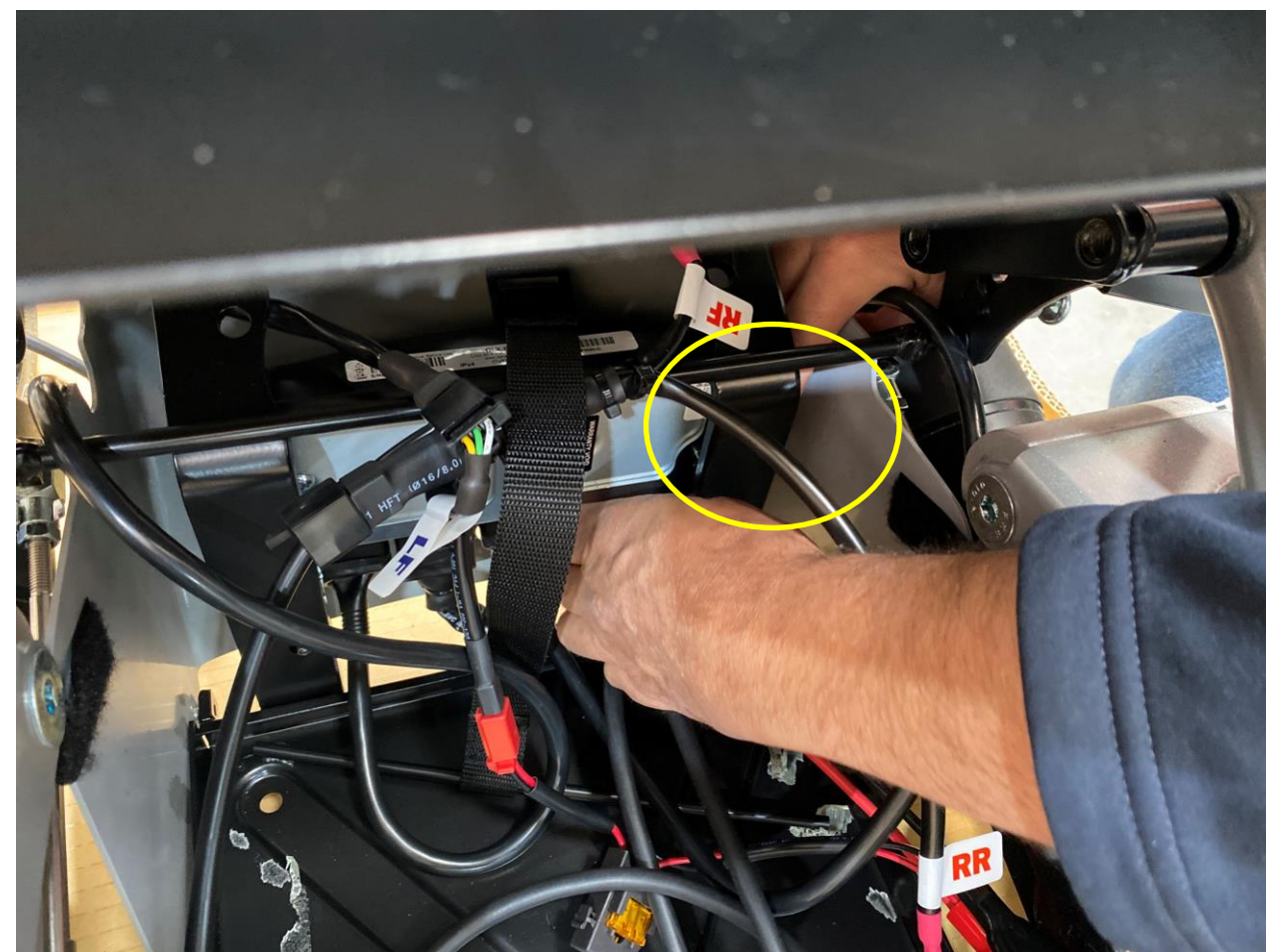
El carenado trasero debe retirarse tirando y levantándolo ligeramente



Encuentre el cable indicado en la imagen y desenróllelo.

INVACARE STREAM LinX - Guía de montaje

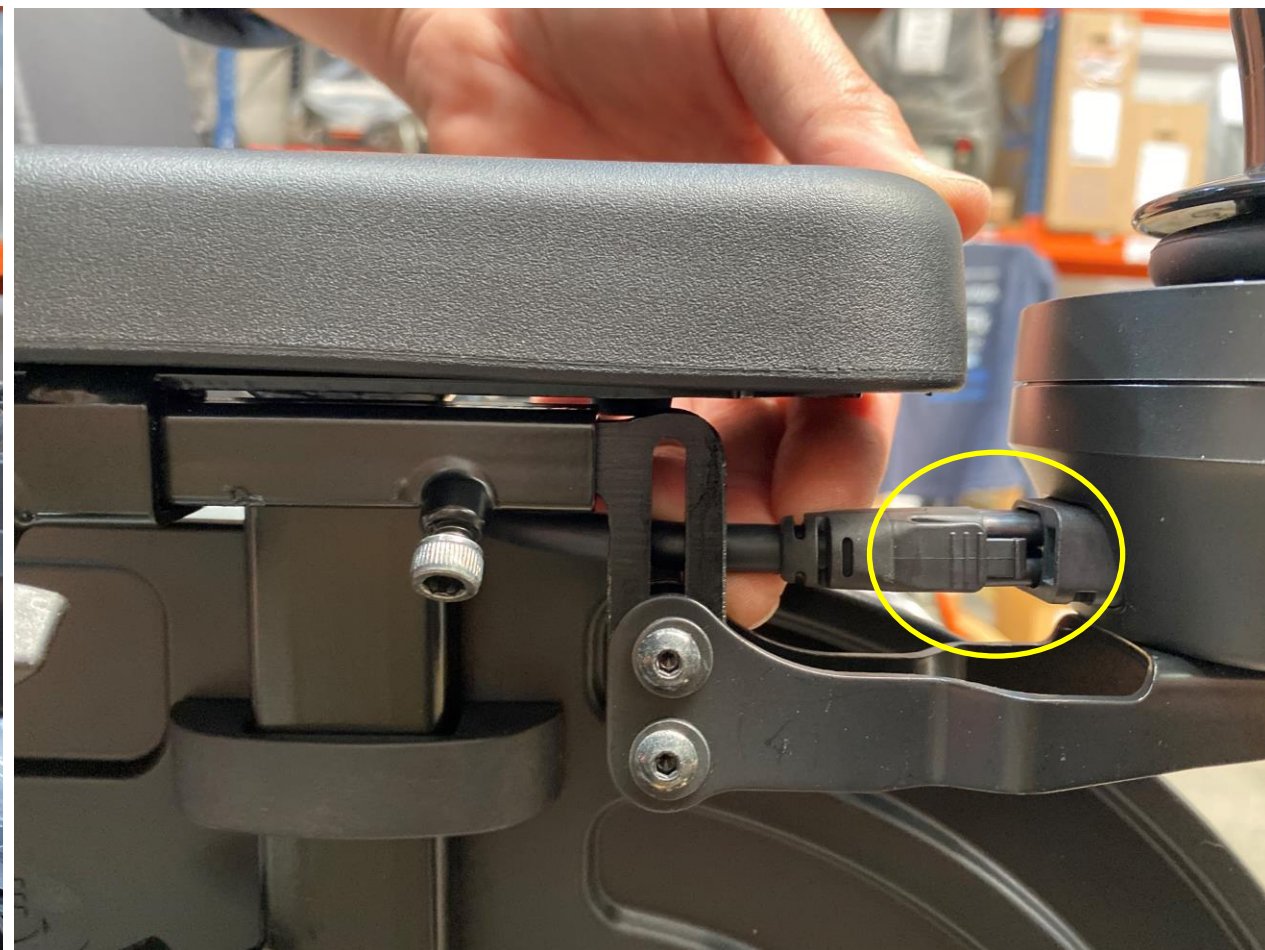
MONTAJE DEL MANDO - Instalación del Cable de Conexión



Pase el cable por la parte delantera de la tapa de la batería y guíe la toma de control y tire del cable (¡Atención! No tire demasiado fuerte y compruebe que el cable no esté pinzado).

INVACARE STREAM LinX - Guía de montaje

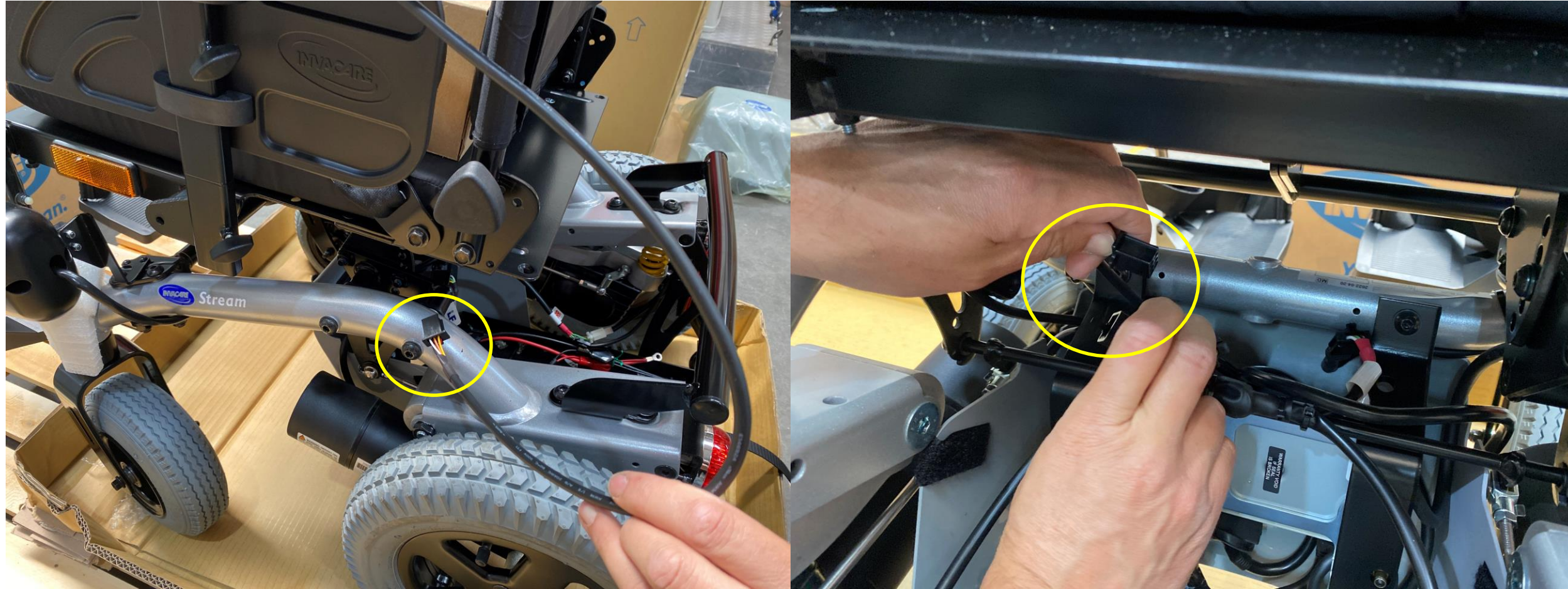
MONTAJE DEL MANDO - Instalación del Cable de Conexión



Pase el cable por debajo del reposabrazos y por el interior y encájelo en el mando.

INVACARE STREAM LiNX - Guía de montaje

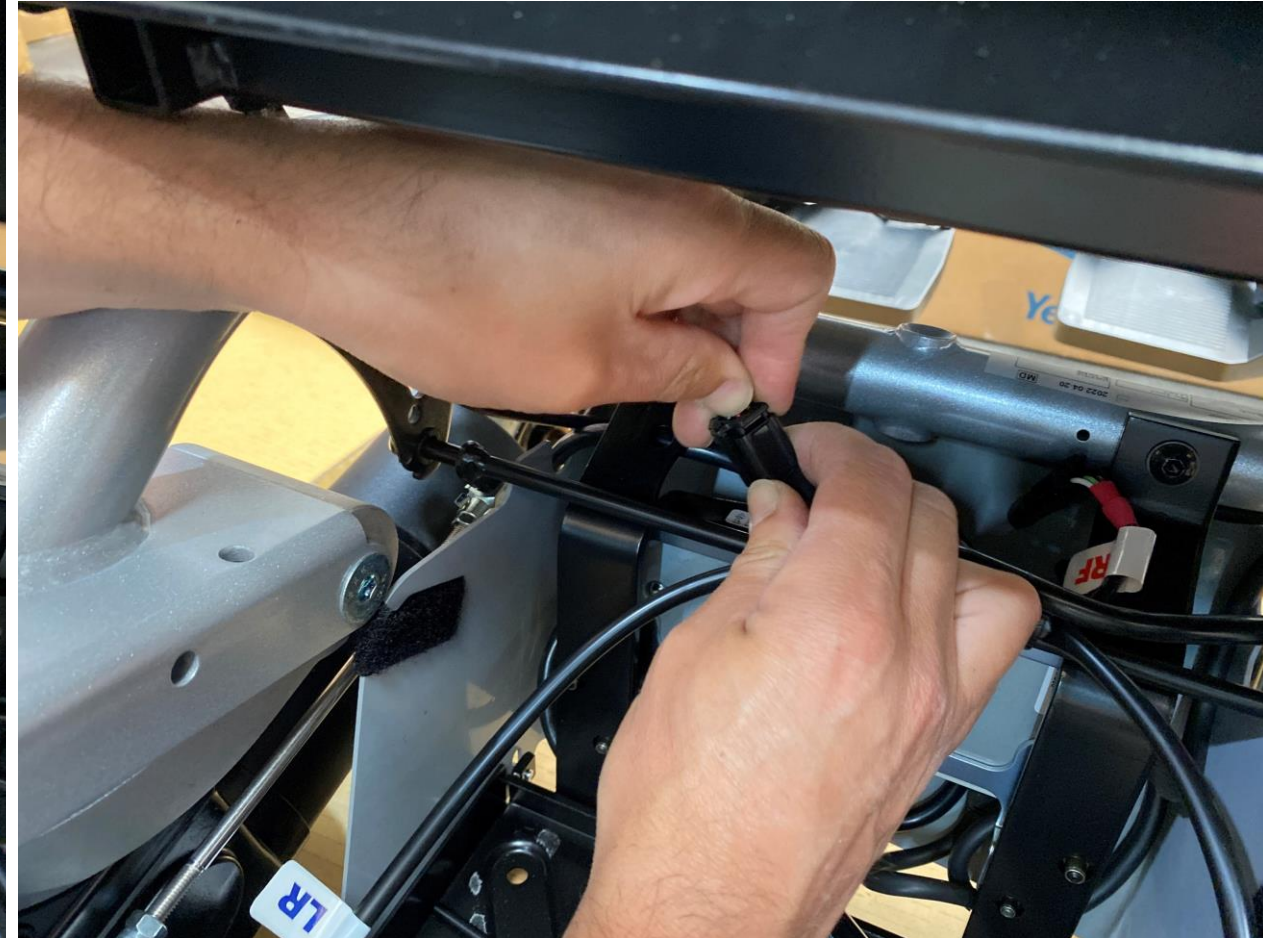
CONEXIÓN DEL KIT DE LUCES (Modelo 1662007). Si la silla no tiene esta configuración, pasar al capítulo de Montaje y Conexión de las Baterías



Coger el cable que sale del mando del kit de luces y guiarlo por debajo del asiento, por la parte interior del chasis y buscar el borne correspondiente en la caja de baterías.

INVACARE STREAM LiNX - Guía de montaje

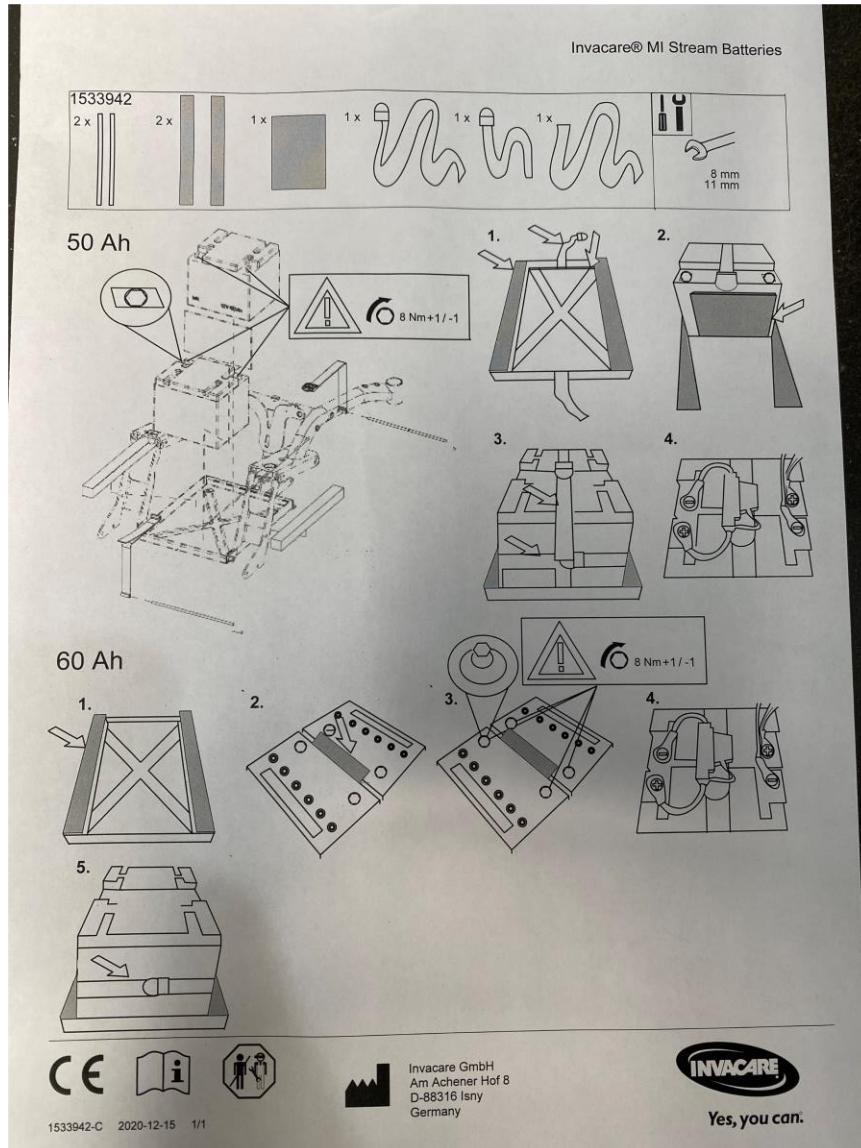
CONEXIÓN DEL KIT DE LUCES (Modelo 1662007). Si la silla no tiene esta configuración, pasar al capítulo de Montaje y Conexión de las Baterías



Enchufar el cable. (¡Nota! No hay peligro en este procedimiento, ya que las baterías no están conectadas, por lo que no hay flujo de energía).

INVACARE STREAM LinX - Guía de montaje

MONTAJE DE LAS BATERIAS



Para montar las baterías, consulte la guía que viene con la silla (imagen de la izquierda). Antes de instalar las baterías, debe quitar la espuma de la caja de la batería y abrir la bolsa que contiene las correas de soporte de las baterías (imágenes de arriba).

MONTAJE DE LAS BATERÍAS



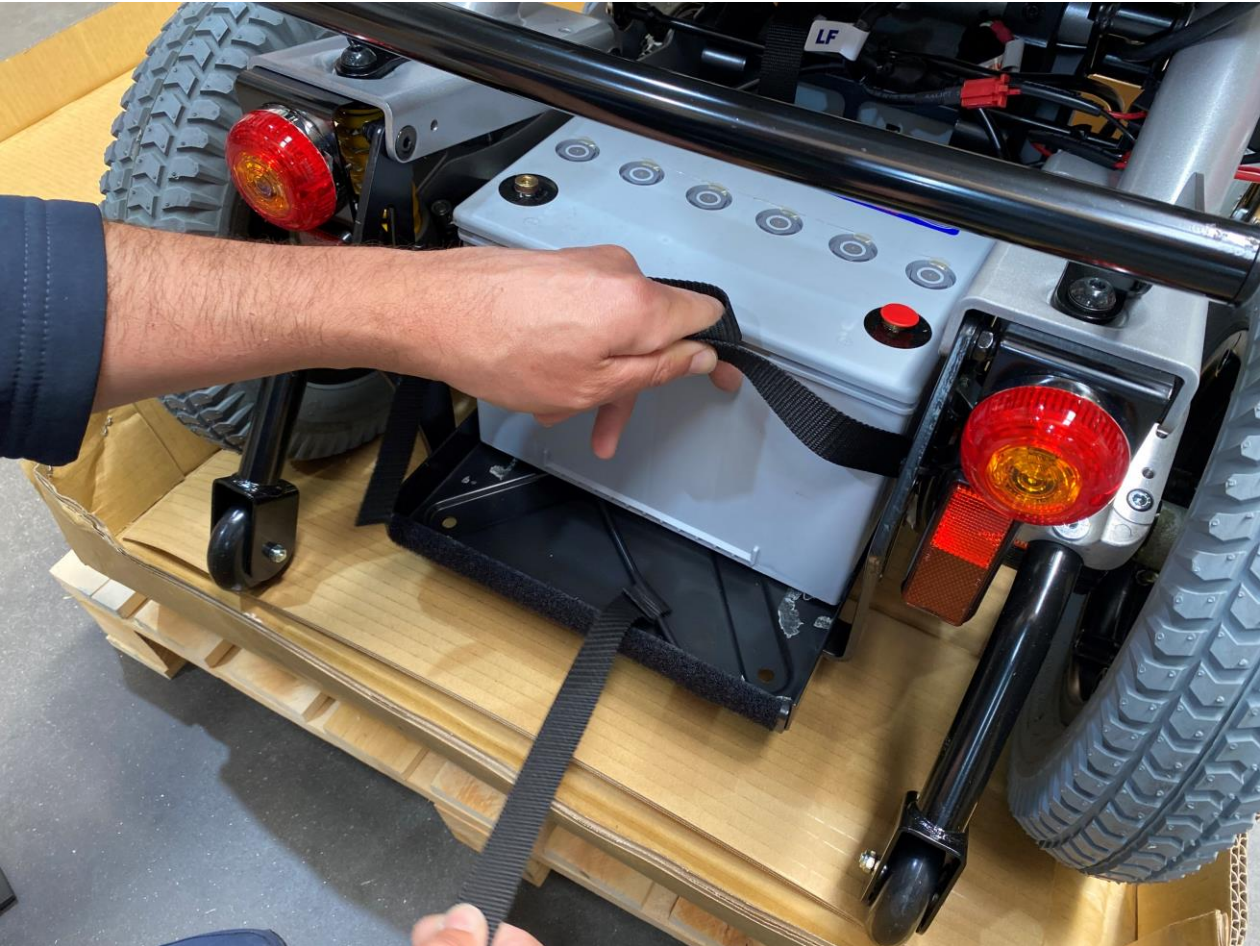
Tome una de las correas con hebilla y colóquela en la base de la caja de la batería, luego tome la batería y colóquela en la caja de la batería (la etiqueta azul tiene que estar situada igual que en la foto)



Coja la cincha de soporte de la batería y pásela por ambos lados alrededor de la batería. Compruebe que la otra cincha esté bien situada debajo de la batería.

INVACARE STREAM LINX - Guía de montaje

MONTAJE DE LAS BATERÍAS



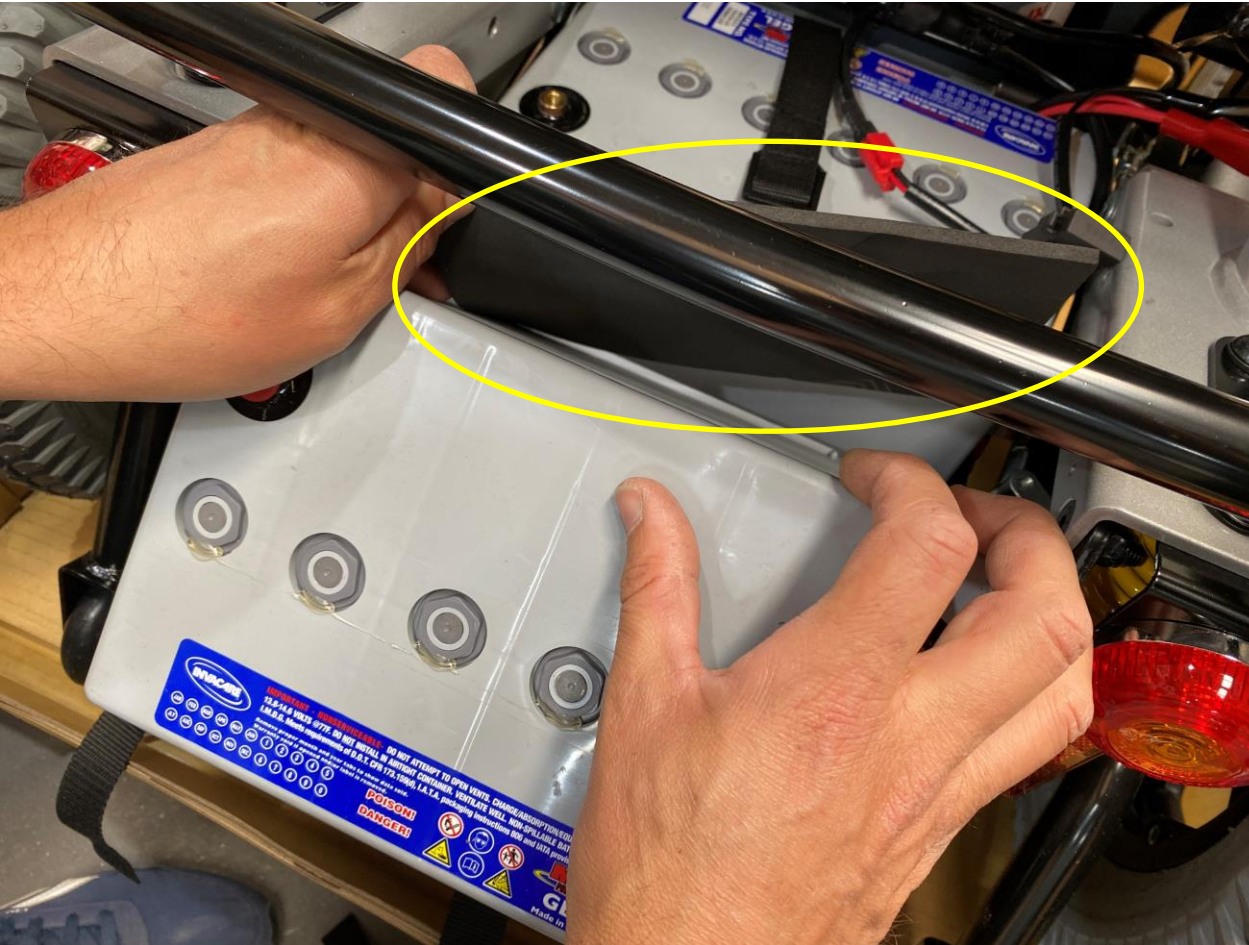
Empuje la batería hasta el fondo de la caja de la batería para asegurar que haya suficiente espacio para colocar la segunda batería. Tire de las cinchas laterales y la cincha inferior.



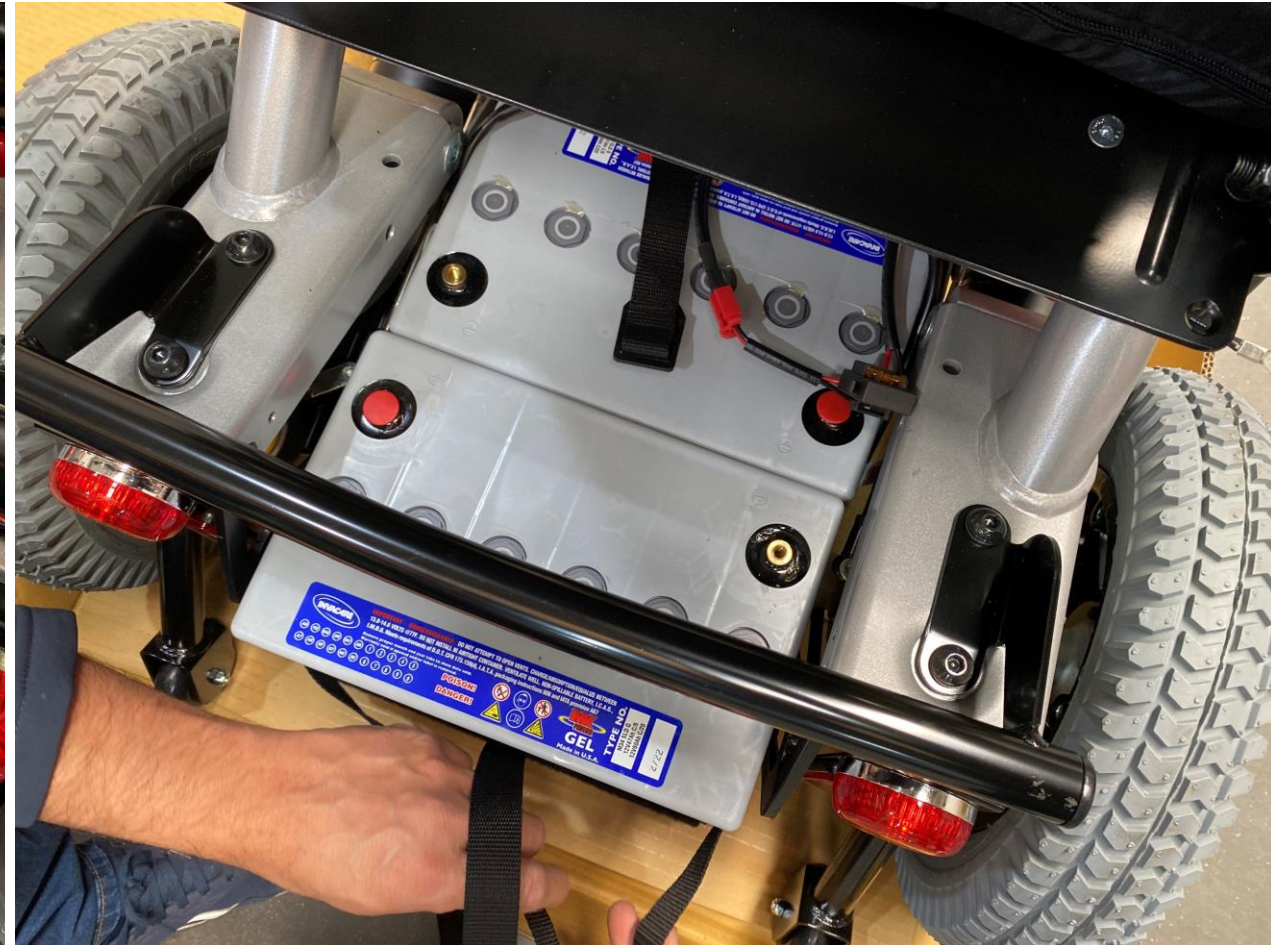
Coja la segunda batería. Fíjese bien en la posición de la etiqueta azul en la foto. Gire ligeramente la batería para que encaje más fácilmente.

INVACARE STREAM LinX - Guía de montaje

MONTAJE DE LAS BATERÍAS



Coloque la almohadilla de espuma entre las dos baterías.



Tome la cincha de los lados y tire de ella mientras empuja la segunda batería dentro de la caja. Asegúrese de que se puede acceder a la cincha inferior.

INVACARE STREAM LINX - Guía de montaje

MONTAJE DE LAS BATERÍAS



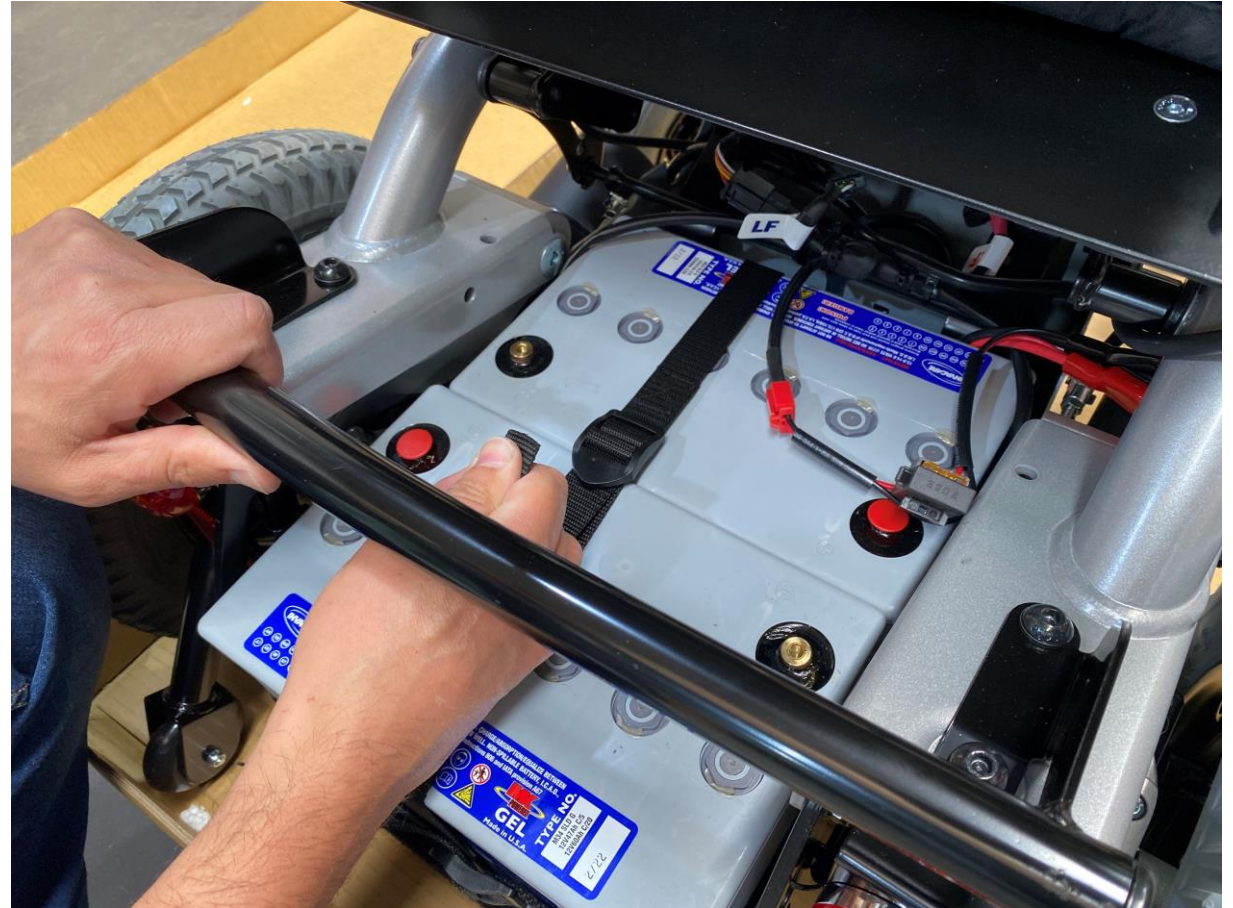
Orienta la hebilla de la correa lateral hacia el centro de la batería y coloque el otro extremo de la correa, pasando por los orificios de la hebilla desde el interior hacia el exterior.



Ajuste la tensión de la cincha lateral y coloque la cincha inferior hacia el interior como se muestra en la imagen.

INVACARE STREAM LinX - Guía de montaje

MONTAJE DE LAS BATERÍAS



coja la correa inferior y colóquela en la hebilla superior y ajuste la tensión para que quede bien estirada: La hebilla debe quedar aproximadamente a la mitad entre las 2 baterías, como se muestra en la imagen.

INVACARE STREAM LinX - Guía de montaje

MONTAJE DE LAS BATERIAS – conexión de los cables



Para conectar los cables de la batería, necesitará una llave inglesa. 11. Luego reúna las piezas existentes en la bolsa que se muestra en la imagen de arriba. En este capítulo deberá usar los tornillos y arandelas para la fijación de los cables, así como la pieza de conexión de alimentación.

INVACARE STREAM LiNX - Guía de montaje

MONTAJE DE LAS BATERIAS – conexión de los cables



Coloque 2 arandelas para cada tornillo, la arandela más pequeña debe estar cerca de la cabeza del tornillo, como se muestra en las imágenes de arriba.

INVACARE STREAM LinX - Guía de montaje

MONTAJE DE LAS BATERIAS – conexión de los cables



Tome el cable **rojo** y coloque el tornillo, apretándolo en el **polo +** en la primera batería.

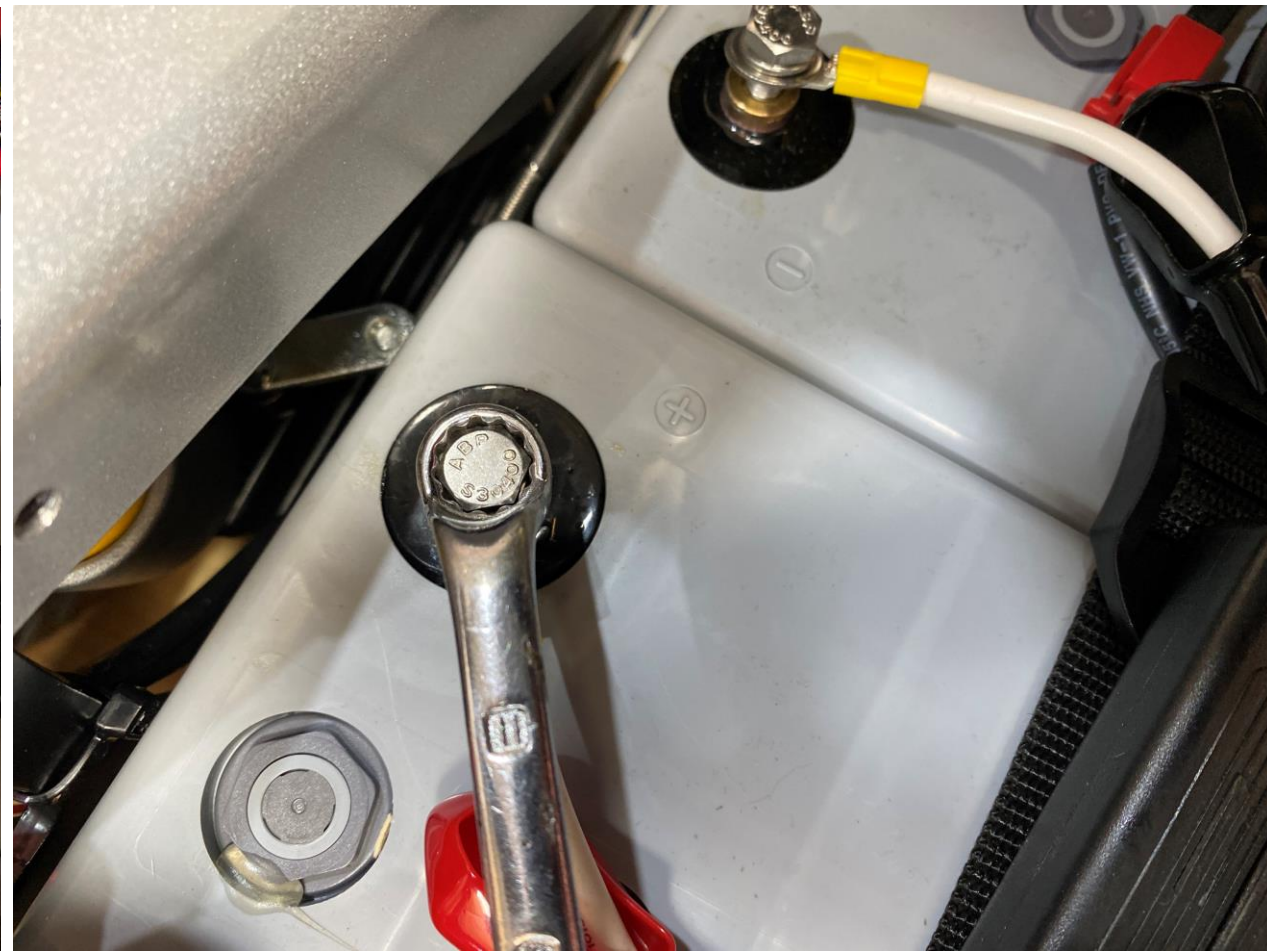


Tome el cable **negro** y coloque el tornillo, apretándolo en el **polo -** de la segunda batería.

MONTAJE DE LAS BATERIAS – conexión de los cables



Coja la llave fija. Sostenga el cable blanco con la tapa negra y apriete el tornillo en el polo negativo (-) de la primera batería.



Sostenga el cable blanco con la tapa roja y apriete el tornillo en el polo positivo (+) de la segunda batería

MONTAJE DE LAS BATERIAS – conexión de los cables



Apriete los tornillos y asegúrese de que el montaje se realice como se muestra en la imagen de arriba.



Tome el carenado trasero y colóquelo en las ranuras de la caja de la batería, asegurándose de que esté estable. Si el carenado se monta incorrectamente, puede producir ruidos y eventualmente romperse.

INVACARE STREAM LinX - Guía de montaje

CARGAR LAS BATERÍAS

No olvide que las baterías deben cargarse antes del primer uso y la durabilidad del equipo depende en parte de la carga correcto de las baterías. Para obtener más información, consulte el manual del usuario, capítulo 7.2.3 "Carga de las baterías",

Série Invacare® Stream

pt Cadeira de rodas elétrica
Manual de utilização



Este manual TEM de ser fornecido ao utilizador do produto.
ANTES de utilizar este produto, este manual DEVE ser lido e guardado para referência futura.



Después de cargar, la silla está lista para usar.

Muchas gracias por haber elegido INVACARE y le deseamos un buen viaje 😊